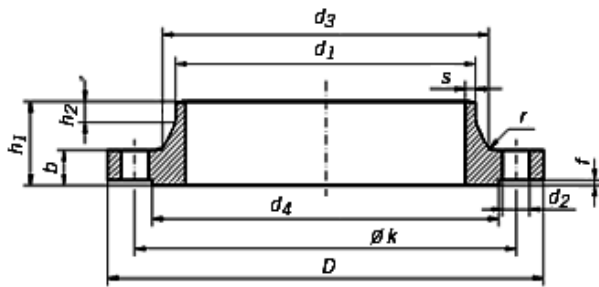


Stainless Steel DIN2632 PN10 Flanges



Dimensions of DIN 2632 PN10 Flanges

Rated Diameter	d1		Flange				Neck				Raised face		screws			weight
	ISO Series 1	DIN Series 2	D	b	k	h1	d3	s	r	h2	d4	f	Number	Thread	d2	Kg
15	-	20	95	14	65	35	30	2	4	6	45	2	4	M 12	14	0,648
	21,3	-					32									
20	-	25	105	16	75	38	38	2,3	4	6	58	2	4	M 12	14	0,952
	26,9	-					40									
25	-	30	115	16	85	38	42	2,6	4	6	68	2	4	M 12	14	1,14
	33,7	-					45									
32	-	38	140	16	100	40	52	2,6	6	6	78	2	4	M 16	18	1,69
	42,4	-					56									
40	-	44,5	150	16	110	42	60	2,6	6	7	88	3	4	M 16	18	1,86
	48,3	-					64									
50	-	57	165	18	125	45	72	2,9	6	8	102	3	4	M 16	18	2,53
	60,3	-					75									
65	76,1	-	185	18	145	45	90	2,9	6	10	122	3	4	M 16	18	3,06
80	88,9	-	200	20	160	50	105	3,2	8	10	138	3	8	M 16	18	3,7
100	-	108	220	20	180	52	125	3,6	8	12	158	3	8	M 16	18	4,62
	114,3	-					131									
125	-	133	250	22	210	55	150	4	8	12	188	3	8	M 16	18	6,3
	139,7	-					156									
150	-	159	285	22	240	55	175	4,5	10	12	212	3	8	M 20	22	7,75
	168,3	-					184									
200	219,1	-	340	24	295	62	235	5,9	10	16	268	3	8	M 20	22	11,3
250	-	267	395	26	350	68	285	6,3	12	16	320	3	12	M 20	22	14,7
	273	-					292									
300	323,9	-	445	26	400	68	344	7,1	12	16	370	4	12	M 20	22	17,4
350	355,6	-	505	26	460	68	385	7,1	12	16	430	4	16	M 20	22	23,6
	-	368														21,6
400	406,4	-	565	26	515	72	440	7,1	12	16	482	4	16	M 24	26	28,6
	-	419														26,2
500	508	-	670	28	620	75	542	7,1	12	16	585	4	20	M 24	26	38,1
600	610	-	780	28	725	80	642	7,1	12	18	685	5	20	M 27	30	44,6
700	711	-	895	30	840	80	745	8	12	18	800	5	24	M 27	30	62,4
800	813	-	1015	32	950	90	850	8	12	18	905	5	24	M 30	33	84,1
900	914	-	1115	34	1050	95	950	10	12	20	1005	5	28	M 30	33	98,5

1000	1016	-	1230	34	1160	95	1052	10	16	20	1110	5	28	M 33	36	115
1200	1220	-	1455	38	1380	115	1255	11	16	25	1330	5	32	M 36	39	182

Weld Neck Flanges

This flange is circumferentially welded into the system at its neck which means that the integrity of the butt welded area can be easily examined by radiography. The bores of both pipe and flange match , which reduces turbulence and erosion inside the pipeline .The weld neck is therefore favoured in critical applications .

Material: Stainless steel flanges 304/304L/316/316L